



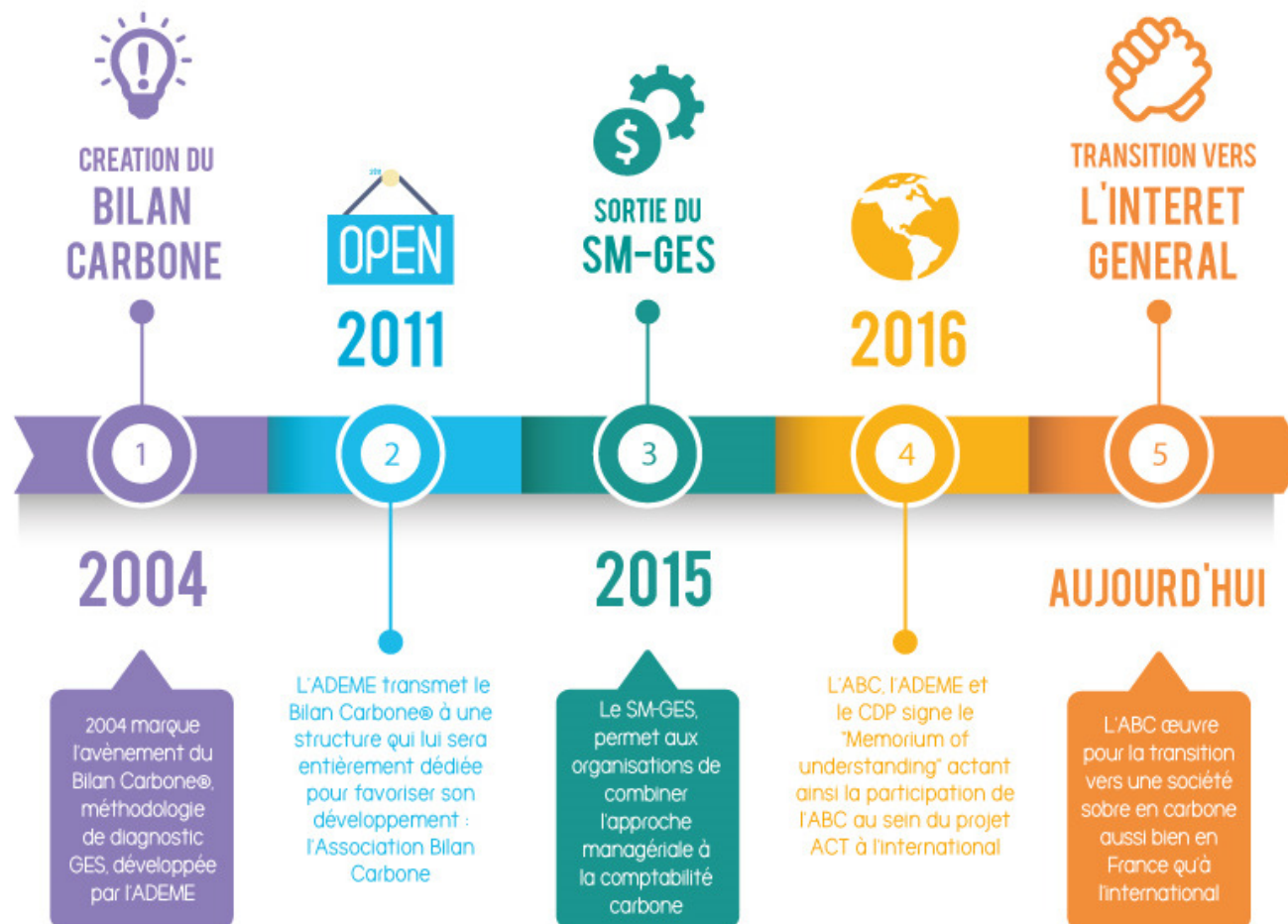
EXPERTS-COMPTABLES, EN TRANSITION BAS CARBONE ?

Quentin Guignard
Association Bilan Carbone

PRÉSENTATION DE L'ABC

Acteur de la transition bas carbone

L'ABC – ACTEUR DE LA TRANSITION



QUELQUES PROJETS DE L'ABC



➤ Participation au projet Clim'Foot

- Développer les réglementations concernant la comptabilité carbone à l'échelle européenne
- Partager l'expérience française
- Proposer une méthode de création d'une base de facteurs d'émission & une formation à la compta C



QUELQUES PROJETS DE L'ABC



➤ Participation au projet Clim'Foot

- Développer les réglementations concernant la comptabilité carbone à l'échelle européenne
- Partager l'expérience française
- Proposer une méthode de création d'une base de facteurs d'émission & une formation à la compta C



➤ Formations à ACT

- Méthode ADEME d'évaluation des stratégies de transition bas carbone des entreprises
- Volet amélioration continue : des pistes d'amélioration pour être compatibles avec un monde 2°
- Volet évaluation : propose aux investisseurs une note en trois parties

ADEME



Agence de l'Environnement
et de la Maîtrise de l'Energie

QUELQUES PROJETS DE L'ABC



➤ Participation au projet Clim'Foot

- Développer les réglementations concernant la comptabilité carbone à l'échelle européenne
- Partager l'expérience française
- Proposer une méthode de création d'une base de facteurs d'émission & une formation à la compta C



➤ Formations à ACT

- Méthode ADEME d'évaluation des stratégies de transition bas carbone des entreprises
- Volet amélioration continue : des pistes d'amélioration pour être compatibles avec un monde 2°
- Volet évaluation : propose aux investisseurs une note en trois parties

ADEME



Agence de l'Environnement
et de la Maîtrise de l'Énergie

➤ Développement d'un MOOC avec Avenir Climatique

- Première saison : sensibilisation aux dérèglements climatiques
- Deuxième saison : la comptabilité carbone – exemple du bilan carbone campus
- Troisième saison : les enjeux du changement de comportement – **à venir en septembre 2019 !**



QUELQUES PROJETS DE L'ABC



➤ Participation au projet Clim'Foot

- Développer les réglementations concernant la comptabilité carbone à l'échelle européenne
- Partager l'expérience française
- Proposer une méthode de création d'une base de facteurs d'émission & une formation à la compta C



➤ Formations à ACT

- Méthode ADEME d'évaluation des stratégies de transition bas carbone des entreprises
- Volet amélioration continue : des pistes d'amélioration pour être compatibles avec un monde 2°
- Volet évaluation : propose aux investisseurs une note en trois parties

ADEME



Agence de l'Environnement
et de la Maîtrise de l'Énergie

➤ Développement d'un MOOC avec Avenir Climatique

- Première saison : sensibilisation aux dérèglements climatiques
- Deuxième saison : la comptabilité carbone – exemple du bilan carbone campus
- Troisième saison : les enjeux du changement de comportement – **à venir en septembre 2019 !**



➤ Participation au projet de recherche Comptabilité et Stratégies Carbone des PME







- Proposer aux PME des informations pratiques pour réussir leur transition vers un monde bas carbone

DU SCOPE 1-2 À LA SIGNIFICATIVITÉ

Évolution de la comptabilité carbone : du *reporting* à l'action

POURQUOI CALCULER SES ÉMISSIONS DE GES ?



-  Comprendre comment réduire ses émissions de gaz à effet de serre
-  Développer ses compétences personnelles et professionnelles
-  Communiquer
-  Répondre à la réglementation
-  Anticiper le risque climat, les changements sectoriels et innover
-  Faire des économies



➤ **Scope 1 : les émissions directes**

- Combustion d'énergie fossile (pétrole, charbon, gaz)
- Procédés industriels ou agricoles produisant directement des GES (méthane, protoxyde d'azote...)



➤ **Scope 2 : les émissions indirectes liées à l'énergie**

- Consommation d'électricité



➤ Scope 1 : les émissions directes

- Combustion d'énergie fossile (pétrole, charbon, gaz)
- Procédés industriels ou agricoles produisant directement des GES (méthane, protoxyde d'azote...)



➤ Scope 2 : les émissions indirectes liées à l'énergie

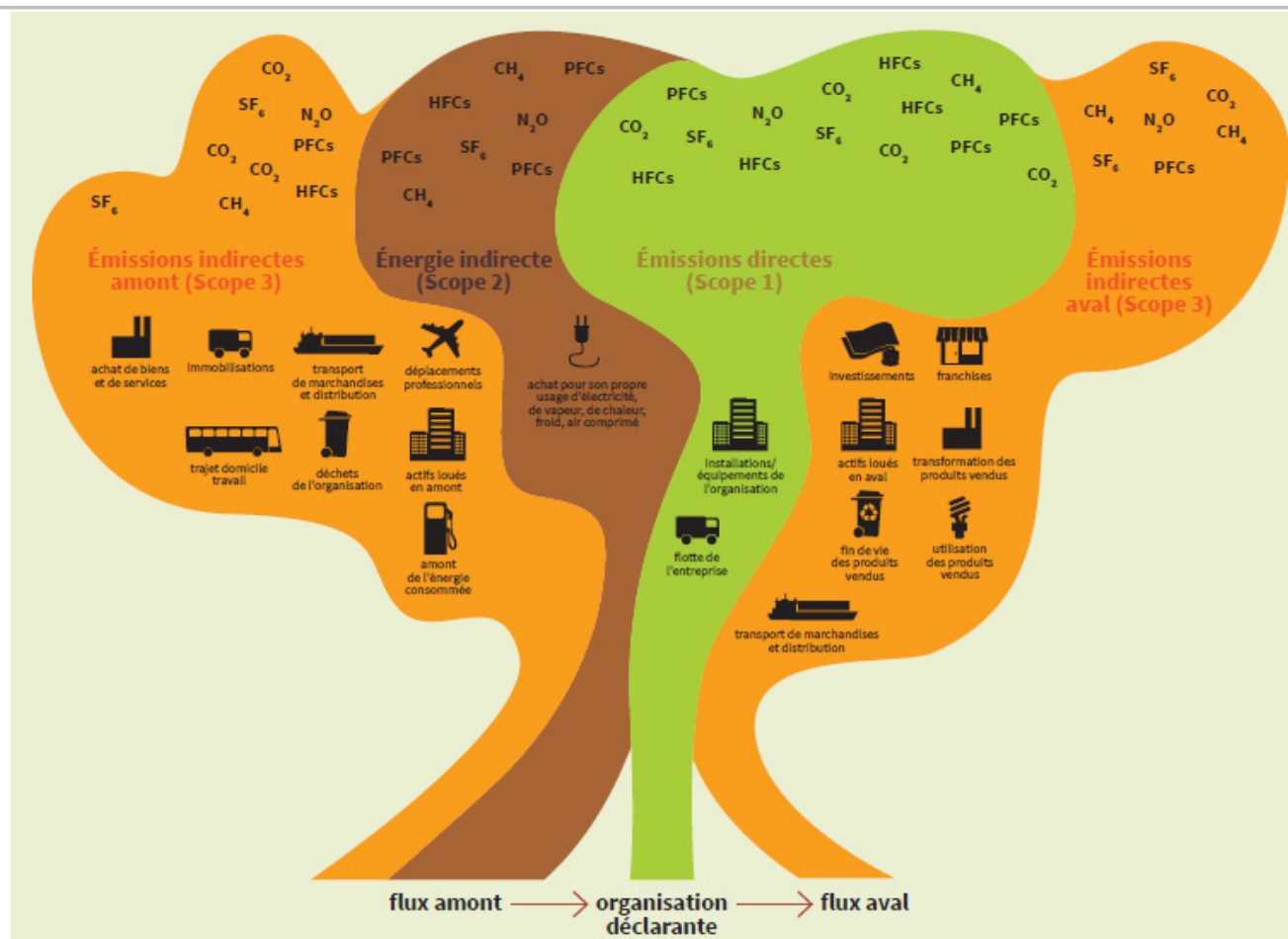
- Consommation d'électricité



➤ Scope 3 : Tout le reste (entre 60 et 80% des émissions)

- Utilisation du produit, transport, gestion des déchets...

LES DIFFÉRENTS PÉRIMÈTRES



LTECV & ISO 14064-1



➤ Article 173 de la loi sur la transition énergétique pour la croissance verte

- Obligation d'intégrer les émissions significatives au sein des rapports RSE
- Obligation d'intégrer la gestion du risque climat et de la part carbone des portefeuilles des investisseurs institutionnels

LTECV & ISO 14064-1



➤ Article 173 de la loi sur la transition énergétique pour la croissance verte

- Obligation d'intégrer les émissions significatives au sein des rapports RSE
- Obligation d'intégrer la gestion du risque climat et de la part carbone des portefeuilles des investisseurs institutionnels

➤ ISO 14064-1 : 2018

- Meilleure prise en compte des émissions indirectes, via la redéfinition des postes d'émission
- Obligation de prendre en compte les postes significatifs (incluant émissions indirectes !)
- Rapport davantage tourné vers le plan d'actions



LTECV & ISO 14064-1



➤ Article 173 de la loi sur la transition énergétique pour la croissance verte

- Obligation d'intégrer les émissions significatives au sein des rapports RSE
- Obligation d'intégrer la gestion du risque climat et de la part carbone des portefeuilles des investisseurs institutionnels

➤ ISO 14064-1 : 2018

- Meilleure prise en compte des émissions indirectes, via la redéfinition des postes d'émission
- Obligation de prendre en compte les postes significatifs (incluant émissions indirectes !)
- Rapport davantage tourné vers le plan d'actions

➤ Une réglementation française vouée à évoluer

- Des résultats décevants :
- Inspirée directement de l'ISO : évolution à court terme ?
- Nos propositions d'amélioration :
 - Obligation de prendre en compte les postes significatifs
 - Véritable suivi des plans d'actions



ENJEUX DE LA SIGNIFICATIVITÉ



- Définition des critères de significativité laissée libre à chaque entreprise
- Quelques exemples de critères :
 - Quantité de GES
 - Coût des données
 - Opportunité d'action
 - Fiabilité des données
 - ...

ENJEUX DE LA SIGNIFICATIVITÉ



- Définition des critères de significativité laissée libre à chaque entreprise
- Quelques exemples de critères :
 - Quantité de GES
 - Coût des données
 - Opportunité d'action
 - Fiabilité des données
 - ...
- Pour l'ABC : seul le critère « Quantité de GES » est sérieux
 - Représente toutes les conséquences de l'activité de l'entreprise
 - Permet de travailler la thématique avec toutes les parties prenantes
 - Couvre toutes les actions possibles (et nécessaires) pour atteindre un monde bas carbone

ZOOM SUR LE SECTEUR DES TRANSPORTS

UN SECTEUR QUI VA DANS LE MAUVAIS SENS

➤ Émissions France 2017 : 466 MtCO_{2e} (+1,7%/2016)

➤ 30% des émissions de GES nationales : 138 MtCO_{2e}

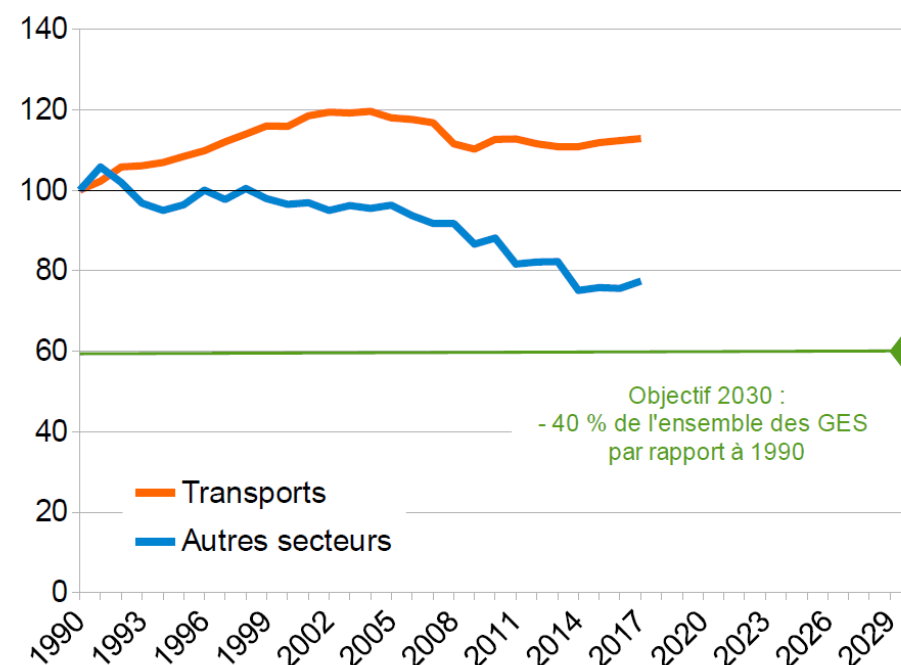
- +10% par rapport à l'objectif en 2017 (source CITEPA)

➤ 95% des émissions du secteur = transport roucier

- 53% des émissions du secteur = véhicules particuliers

Figure D3.1-1 Évolution des émissions de GES de 1990 à 2017

En indice base 100 en 1990

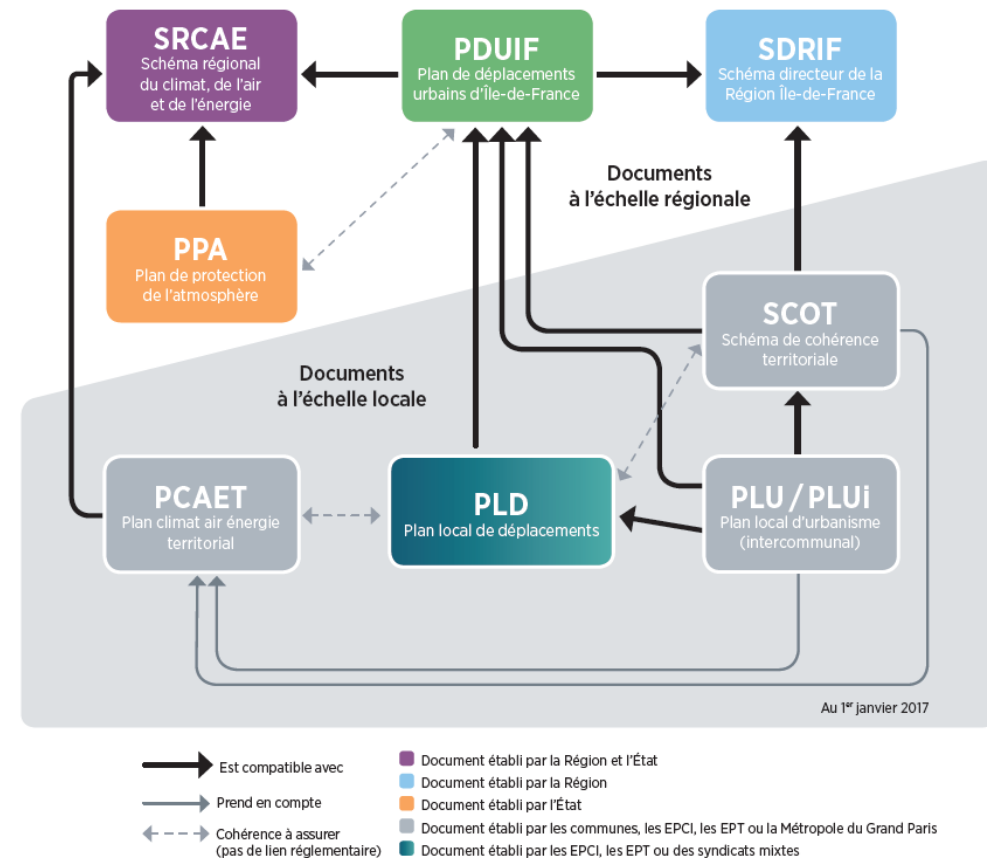


Champ : France et DROM (périmètre Kyoto).

Source : Citepa, rapport Secten 2018

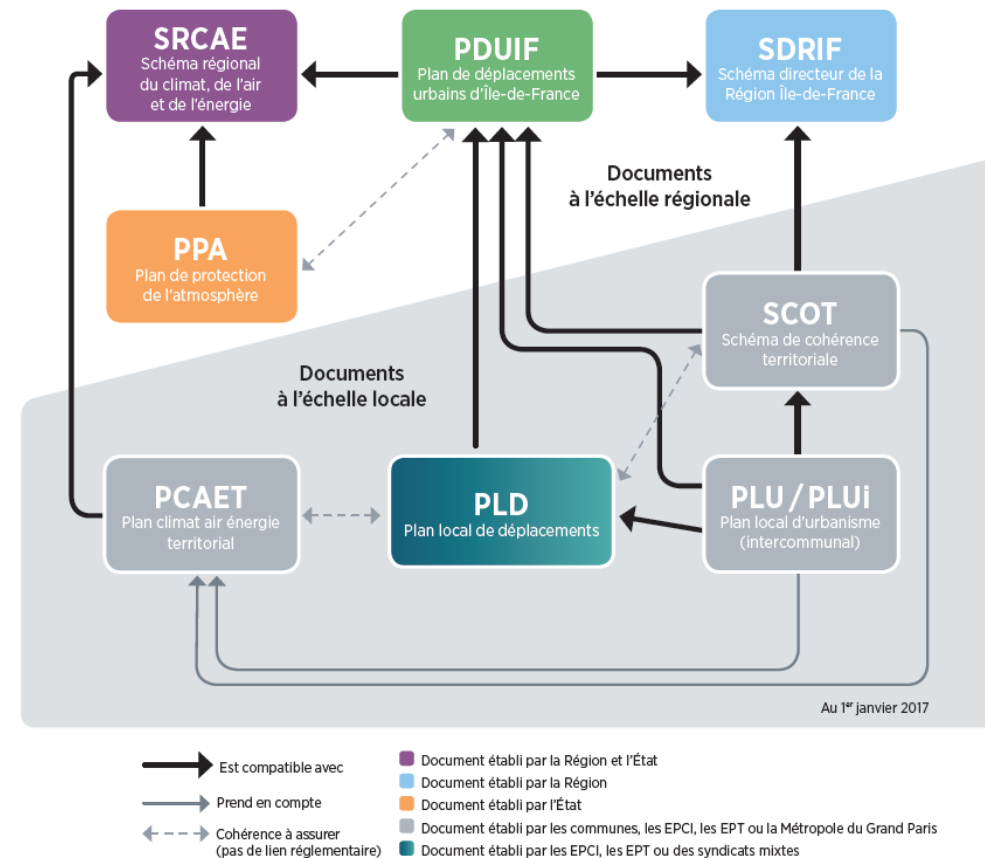
DE NOMBREUX PLANS ET SCHÉMAS DIRECTEURS

➤ Cohérence entre politiques environnementales et de mobilité



DE NOMBREUX PLANS ET SCHÉMAS DIRECTEURS

- **Cohérence entre politiques environnementales et de mobilité**
- **Néanmoins, plusieurs problématiques :**
 - Manque de solutions dans de nombreux territoires
 - Urgence environnementale et climatique
 - Impasse d'une politique d'infrastructures
 - Révolution de l'innovation et des pratiques
- **Loi d'orientation des mobilités : débattue depuis le 03 juin à l'Assemblée**



LOI D'ORIENTATION DES MOBILITÉS



➤ Enjeu économique

1. Le **déploiement du véhicule électrique** facilité grâce aux bornes de recharge électriques 
2. Une **augmentation de 40 % des investissements** pour améliorer les transports du quotidien
3. La priorité à la **remise en état de nos réseaux routier et ferroviaire** 
4. Un plan sans précédent pour **développer les transports en commun et désenclaver les territoires**
5. **100% des informations sur l'offre de mobilité accessibles** et la possibilité de faire un trajet porte-à-porte avec un seul titre de transport
6. Des **navettes autonomes en circulation** dès l'année 2020 
7. Un nouveau **cadre pour les solutions en libre-service** 

LOI D'ORIENTATION DES MOBILITÉS

➤ Enjeu social

1. Des **solutions alternatives à la voiture individuelle** sur 100% du territoire
2. La **mobilité des personnes en situation de handicap facilitée**
3. Un **accompagnement à la mobilité pour tout demandeur d'emploi**
4. Un **forfait mobilité durable : jusqu'à 400 €/an** pour aller au travail en vélo ou en covoiturage
5. Le **permis de conduire moins cher et plus rapide**



LOI D'ORIENTATION DES MOBILITÉS



➤ Enjeu environnemental

1. Un plan pour **développer le covoiturage**
2. Un **plan vélo pour tripler sa part dans les déplacements** d'ici 2024
3. Le **déploiement de zones à faibles émissions** pour un air plus respirable



CO₂

EXPERT-COMPTABLE ET TRANSITION BAS CARBONE

Quel(s) rôle(s) peut jouer l'expert-comptable
dans la transition bas carbone ?

AU FINAL, LA TRANSITION BAS CARBONE C'EST QUOI ?



➤ Les objectifs de la transition

- Réduire les émissions de la société jusqu'à la neutralité
- Réduire drastiquement notre dépendance énergétique
- Anticiper les changements climatiques
- Construire une société plus juste et résiliente

AU FINAL, LA TRANSITION BAS CARBONE C'EST QUOI ?



➤ Les moyens de la transition

- **Comprendre, connaître et réduire** les émissions de toutes les activités humaines
- Changer les **modes de consommation** : économie circulaire, économie de la fonctionnalité, économie collaborative
- Déploiement massif des **énergies renouvelables**

AU FINAL, LA TRANSITION BAS CARBONE C'EST QUOI ?



➤ Les moyens de la transition

- **Comprendre, connaître et réduire** les émissions de toutes les activités humaines
- Changer les **modes de consommation** : économie circulaire, économie de la fonctionnalité, économie collaborative
- Déploiement massif des **énergies renouvelables**
- Changement de l'**agriculture** pour une meilleure gestion des sols, une alimentation de qualité, moins carnée
- **Mobilité et urbanisme** à adapter à de nouveaux modes de vie, plus locaux et sobres en énergie
- Former un maximum de personnes aux **métiers de demain**
- **Taxes et subventions** sur la base de critères environnementaux et sociaux
- ... et beaucoup d'autres actions à coconstruire !

LE RÔLE DES EXPERTS COMPTABLES



LE RÔLE DES EXPERTS COMPTABLES



- Réaliser la comptabilité carbone pour une meilleure qualité (régularité, complétude)
- Vérifier la comptabilité carbone pour une meilleure communication
- Assurer l'implication de la direction
- Évaluer les avancées de l'entreprise de façon rationnelle et avec le recul nécessaire
- Contribuer à l'avancée des enjeux environnementaux et sociaux au sein du fonctionnement des entreprises

CONCLUSION

CONCLUSION



- L'ABC, acteur de la transition bas carbone
- Une évolution réglementaire à prévoir,
 - dans le sens d'un bilan **plus complet**
 - davantage tourné vers l'**action**
- Un secteur des transports qui cherche sa révolution
- Les experts-comptables, essentiels à l'intégration de la thématique au cœur de l'entreprise



MERCI DE VOTRE ATTENTION

41 rue Beauregard, 75002, Paris, France
www.associationbilancarbone.fr
contact@associationbilancarbone.fr
+33 (0)9 81 10 47 93

2^{ème} journée Business RSE



Agence de l'Environnement
et de la Maîtrise de l'Énergie



CITEPA



LA POSTE



جامعة السلطان مولاي سليمان
Université Sultan Moulay Slimane



demathieu
bard



FONDATION MOHAMMED V
POUR LA SOLIDARITE



Electriciens
sans frontières
l'énergie au développement



I4CE
INSTITUTE FOR
CLIMATE
ECONOMICS
Une initiative de la Caisse des Dépôts et
de l'Agence Française de Développement



GREEN
CROSS
France &
Territoires



Institut de
Formation
Carbone



energycities



Clim'Foot
Project

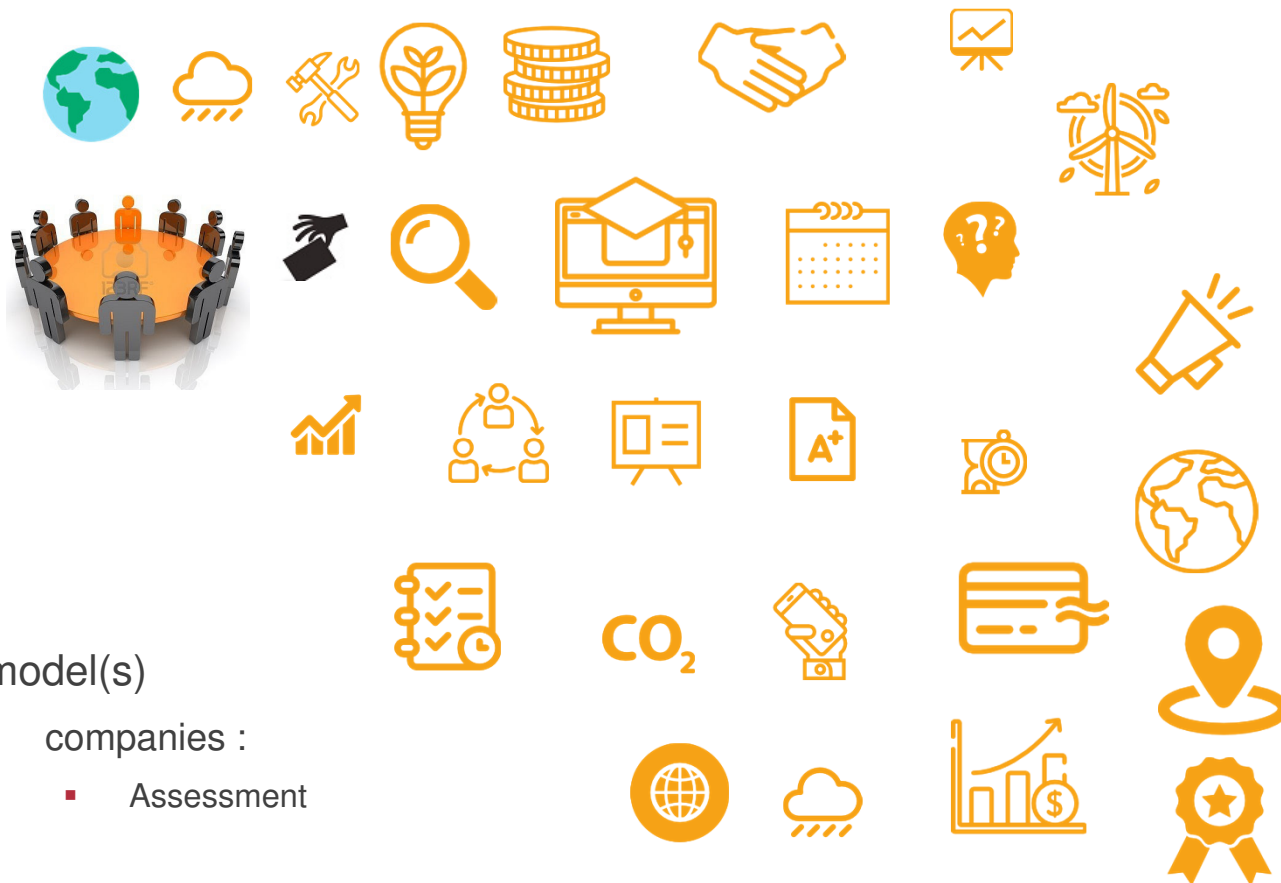


Novasirhe
Eco-innovation & performance



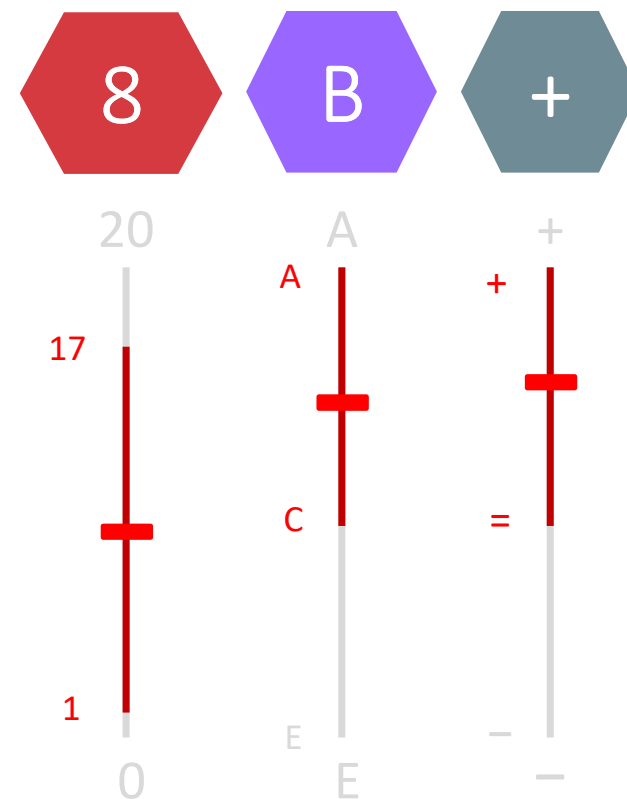
PICTOGRAMMES

2017



▼ model(s)

- companies :
- Assessment



< détail >



ACT PROJECT

Companies

International 2016-2017



Partners



France 2017

Expertise



Companies



6 sectors : Historical sectors +
Transport, food & beverage, Building
30 SMEs and Mid Caps