



Suivez la conjoncture économique
des TPE-PME françaises

Intervenant



Marc MALARD
Responsable de l'Observatoire - CSOEC





Le baromètre économique Image PME

Image PME est le baromètre économique de l'Ordre des experts-comptables, créé en 2015/2016

Les indicateurs économiques Image PME sont issus des données de la base Statexpert, construite à partir des télédéclarations faites par les experts-comptables pour le compte de leurs clients, les TPE-PME françaises

Il se base sur des entreprises réalisant entre 20 000€ et 50 millions de CA à l'année



Les données économiques

Une fois **anonymisées**, **nettoyées** et **traitées économiquement**, les données recueillies permettent de calculer des indices se basant sur des échantillons d'environ :

- **300 000 à 350 000 entreprises** pour les résultats mensuels et trimestriels issus des déclarations de TVA
 - Disponibles quelques jours après les télédéclarations
- **Près d'1 million d'entreprises** pour le bilan annuel issu des liasses fiscales
 - Disponibles en septembre

Une méthodologie présentée à l'Insee en 2015



Les indicateurs proposés

Les données issues des déclarations de TVA

- L'indice de CA, corrigé des jours ouvrés, en glissement annuel à périmètre constant
- L'indice d'investissement, calculé à partir de la TVA sur immobilisations, en glissement annuel, à périmètre constant d'entreprises
- Croisés par secteur, territoire, taille d'entreprise

Les données issues des liasses fiscales

- Les soldes intermédiaires de gestion (CA, VA, EBE, Résultat...) et quelques lignes du bilan (Trésorerie, BFR...)
- Croisés par secteur, territoire, taille d'entreprise et régime fiscal



Le site Image PME

Des données et analyses sont à disposition sur le site www.imagepme.fr

- **En open data** pour le grand public
- **Des données complémentaires** pour les experts-comptables
 - **Création de requêtes** pour obtenir ses propres indices
 - Accès à toutes les données territoriales, jusqu'au département
 - Accès à toutes les données sectorielles, jusqu'au niveau le plus fin (code APE)
 - **Export des données**, du graphique, de la source...
 - Pour mieux **conseiller leurs clients TPE-PME**

L'accueil du site Image PME

ORDRE DES
EXPERTS-COMPTABLES 

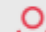


ACCUEIL


DONNÉES
MENSUELLES


DONNÉES
TRIMESTRIELLES


CRÉER
VOS INDICES


Accès au site privé



L'analyse des données nationales du 2e trimestre 2019

La croissance du chiffre d'affaires des TPE-PME françaises reste vigoureuse sur le 2e trimestre avec une progression, à nombre de jours comparable, de 2,4 % par rapport au 2e trimestre 2018. La hausse d'activité concerne toujours l'ensemble des régions (hormis la Corse) et des secteurs plus spécifiquement suivis par l'Ordre. Ce sont toujours les PME de plus grande taille qui portent la hausse nationale. Côté investissement, le rebond du précédent trimestre n'aura pas duré. Les TPE-PME françaises ont réduit leur effort de 0,9 % par rapport à la même période de l'année précédente.

[Lire la suite](#)

Economie en Nouvelle-Aquitaine et incertitudes géo économiques : comment se préparer ?

CONFÉRENCE

ÉCONOMIE EN NOUVELLE-AQUITAINE
ET INCERTITUDES GÉO ÉCONOMIQUES :
COMMENT SE PRÉPARER ?

INVITATION MERCREDI 6 NOVEMBRE 2019
À BORDEAUX



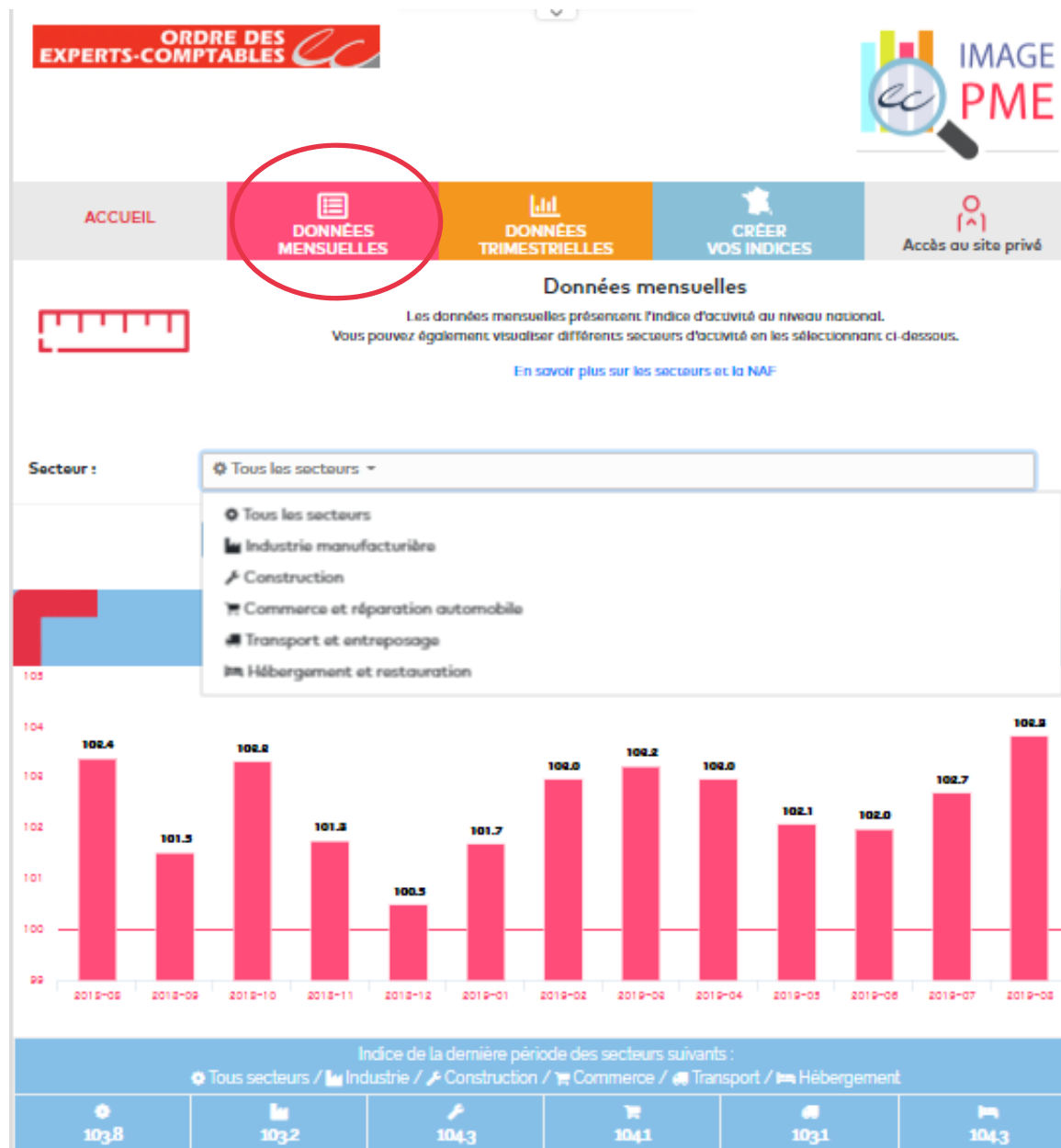
Alexandre Salas-Gordo, David Devautour, Mikael Hugonnet, Présidents des conseils régionaux de l'Ordre des experts-comptables d'Aquitaine, de Limoges, de Poitou-Charentes-Vendée et les membres des conseils vous convient à la présentation annuelle des indicateurs et tendances de l'économie régionale

Une conférence animée par :

[Découvrir Statexpert et Image PME](#)

[> Cliquez ici](#)

Les données



Les données par région



Créer vos indices

ImagePme propose de créer vos propres indices à partir des critères suivants :

Périodicité des données (mensuelles ou trimestrielles)

Type d'indice (Chiffre d'affaires ou Investissement)

Territoire (région ou département*)

Secteur (Niveau 1 à 5* de la NAF, le niveau 5 correspondant au code APE de l'entreprise)

[En savoir plus sur les secteurs et la NAF](#)

* Les données par département et le détail pour tous les niveaux de secteurs sont réservés aux utilisateurs connectés (comptexpert) disposant des droits correspondants.



Périodicité :

Données Mensuelles ▼

Territoire :

FRANCE (Toutes les régions) ▼

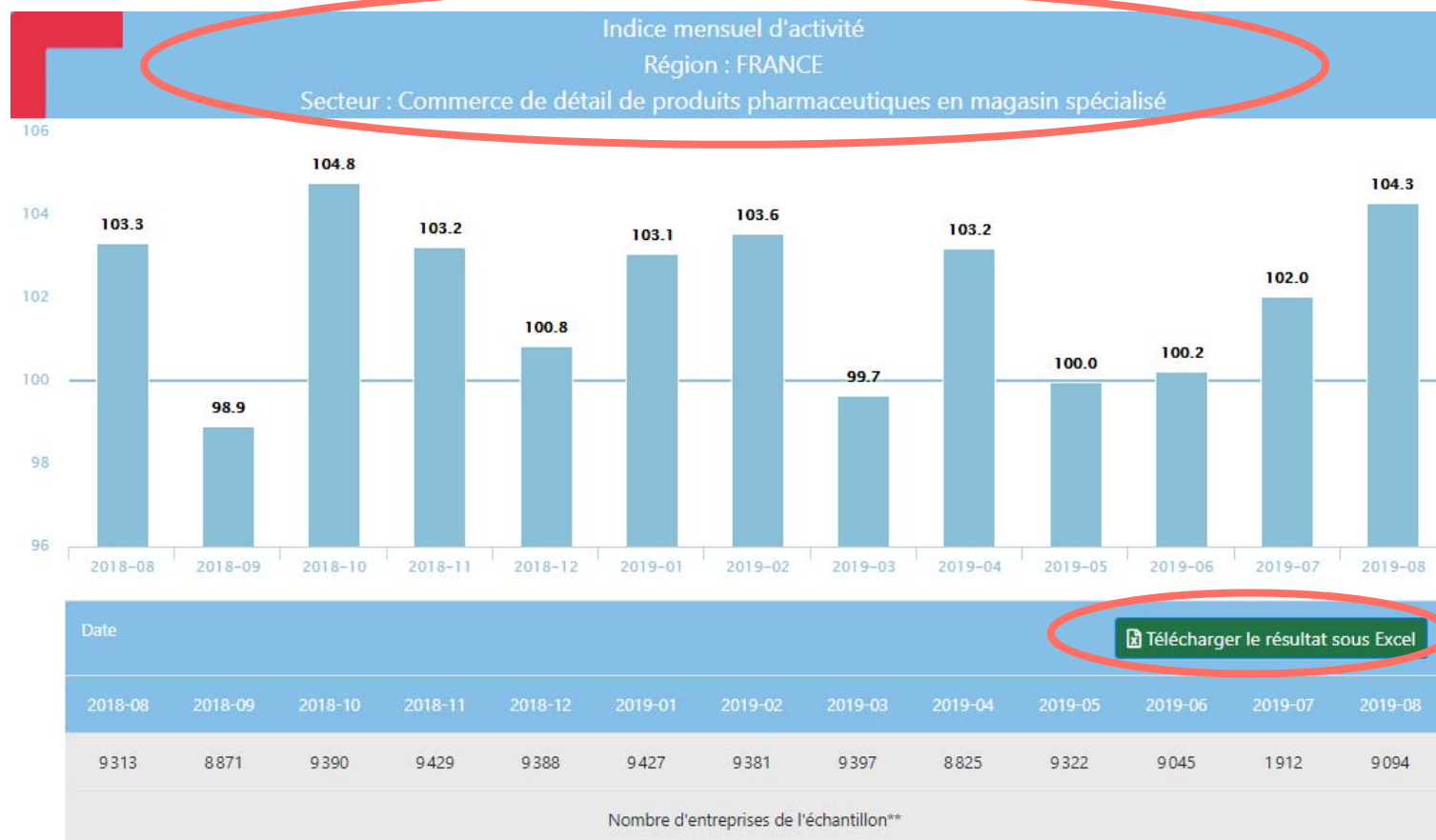
Tous les départements ▼

Secteur :

Tous les secteurs ▼

Lancer la requête

Les données pour les EC



- Affichage automatique des données sur 13 mois ou 5 trimestres
- Export possible des résultats et du graphique sur Excel



Note de lecture

Lecture de l'exemple précédent : en France, en août 2019, l'activité des TPE-PME du secteur du commerce de détail de produits pharmaceutiques en magasin spécialisé (pharmacies) a augmenté, **à nombre de jours comparable**, de 4,3 % par rapport à août 2018 (indice à 104,3).

L'échantillon affiché (9 094 dans notre exemple) correspond au **nombre d'entreprises du périmètre constant**, c'est-à-dire ayant déclaré un chiffre d'affaires sur la période et lors de la même période de l'année précédente (dans l'exemple : en août 2019 et en août 2018).

L'analyse annuelle des liasses fiscales

Retrouvez, en page d'accueil, l'analyse des liasses fiscales de près d'un million d'entreprises, ayant réalisée un CA cumulé de 667 Mds € en 2018.

Cette analyse structurelle présente les **comptes d'exploitation types des entreprises** selon :

- le régime fiscal
- la taille (tranche de CA réalisé)
- la région
- le secteur d'activité
(5 grands secteurs)

	Compte d'exploitation type des entreprises soumises à l'IS				
	2016 En % du CA	2017 En % du CA	2017/2016	2018 En % du CA	2018/2017
Chiffre d'affaires moyen en k€	994 k€	1 037 k€	+4,3%	1 080 k€	+4,2%
Chiffre d'affaires (base 100)	100,0	100,0	+4,3%	100,0	+4,2%
Valeur ajoutée	34,6	34,4	+3,9%	34,2	+3,5%
Charges de personnel	25,9	25,8	+3,8%	25,8	+4,4%
Excédent brut d'exploitation	7,6	7,7	+4,5%	7,3	-0,6%
Résultat net avant IS	3,8	4,0	+9,0%	4,1	+7,6%
Impôt sur les sociétés	1,3	1,3	+4,9%	1,3	+0,9%
Résultat net après IS	5,1	5,3	+7,9%	5,4	+5,9%
Investissements (en % du CA)	7,0%	6,9%	+2,8%	6,9%	+4,1%
BFR (en jours de CA HT)	47,7	48,0	+0,3	49,1	+1,2
Trésorerie (en % du total bilan)	17,3%	17,7%	+6,8%	17,7%	+3,8%

Source : Données issues de la base Statexpert – Evolutions annuelles sur la base d'un périmètre constant sur trois ans (545 037 entreprises)

Merci de votre attention



www.imagepme.fr